



Deltasan LS – POULIČNÍ OSVĚTLENÍ INSTALAČNÍ PRŮVODCE

ZÁKLADNÍ INFORMACE

Napětí	AC 100 – 240V
Pracovní prostředí	-40°C ~ +50°C

Verze	Nominální příkon W	Rozměr svítidla Mm	Hmotnost kg	Typ balení (jednotky/karton)	EPA m2
Mini	5 – 60W	507 x 209 x 120mm	3.75 (±0.1) kg	1	0.124
Midi	60 – 90W	576 x 209 x 120mm	4.80 (±0.1) kg	1	0.134
Maxi	90 – 120W	632 x 245 x 120mm	5.55 (±0.1) kg	1	0.154

Maximální počet svítidel podle jmenovitého proudu a charakteristiky jističe

Jednotkový výkon svítidla (W)	Jistič 10A				Jistič 16A				Jistič 20A			
	B	C	D	B, C, D iCT+ iTL+	B	C	D	B, C, D iCT+ iTL+	B	C	D	B, C, D iCT+ iTL+
10	15	30	48	-	22	44	69	-	32	63	98	-
30	11	24	38	57	17	34	54	90	25	49	77	110
50	8	17	27	41	12	25	39	66	18	35	56	83
75	4	11	17	28	7	15	25	44	11	21	36	55
150	-	5	9	13	2	7	12	22	4	9	18	28

Varování!!

Při instalaci svítidel na kompozitní stožáry je bezpodmínečně nutné svítidlo uzemnit o připojení ZŽ vodiče ke střední

svorce u odpojovače uvnitř svítidla. V případě jakéhokoli problému v této záležitosti se obraťte na výrobce.

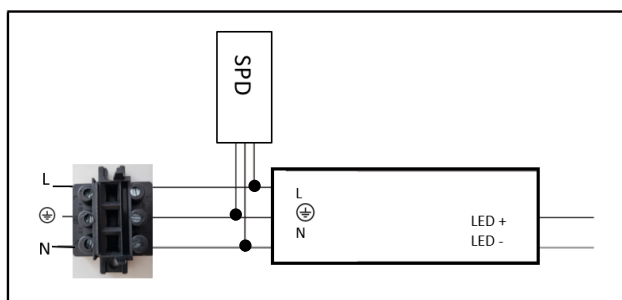
Montážní průměr

60mm

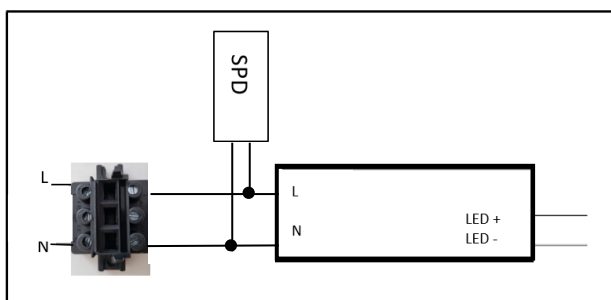
Před instalací se ujistěte, že jste odpojili napájení



CLASS I



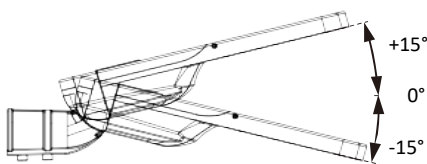
CLASS II



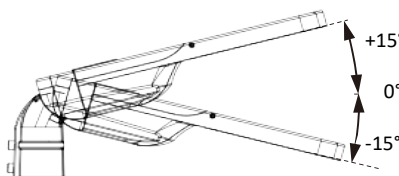


Deltasan LS – POULIČNÍ OSVĚTLENÍ INSTALAČNÍ PRŮVODCE

Nastavitelný úhel sklonu: $\pm 0-5-10-15^\circ$



Horizontální uchycení 48-60mm



Vertikální uchycení 48-60mm



Držák

NÁVOD K INSTALACI A PŘIPOJENÍ

KROK 1: Otevřete obal a zkontrolujte produkt. V případě jakéhokoliv poškození nás kontaktujte.

KROK 2: Upevněte držák na svítidlo pomocí dodaných šroubů a nastavte držák do požadovaného úhlu sklonu.

KROK 3: Otevřete spony a vložte stožár/výložník a externí napájecí kabel do svítidla. Utáhněte průchodku M16.

KROK 4: připojte kabel k odpojovací nebo svorkovnici a ujistěte se, že je kabel správně připojen. Hnědá – fáze, modrá – nula, žlutá/zelená – země. Upevněte svítidlo a sloup pomocí imbusového klíče.

KROK 5: Zavřete kryt a spony. Zapněte napětí a zkontrolujte, zda svítidlo funguje správně. Doporučený točivý moment: $17\text{Nm} \pm 1\text{Nm}$

POZNÁMKA

- Instalaci musí provést kvalifikovaná osoba. V případě pochybností o instalaci, nebo použití LED svítidla, se poraďte s výrobcem.
- U svítidel bez ovládání 0-10V jsou vodiče (+, -) nepřipojeny.
- Neuzemňujte koncovku určenou pro ovládací vodiče (+, -).
- Při poruše svítidlo vyměňte. Vlastní oprava ruší platnost záruky.
- Tento výrobek obsahuje světelný zdroj v energetické třídě B.
- Uchovávejte svítidlo v chladném, suchém a čistém prostředí. Chraňte před vodou a ohněm.
- Ujistěte se, že jste odpojili napájení před instalací. Po připojení zapněte napájení pro všechny svítidla v jednom obvodu.
- Zdroj světla – PCB a driver použitý v tomto svítidle by měl být vyměňován pouze výrobcem nebo jeho servisním zástupcem nebo podobně kvalifikovanou osobou.
- Chraňte si oči, nedívejte se do světla dlouhou dobu.
- Nečistoty, které se usazují na svítidle z důvodu běžného provozu se musí čistit pouze vlhčeným hadříkem.
- Nepoužívejte invazivní čističe při čištění.

