



Betasan LS – POULIČNÍ OSVĚTLENÍ INSTALAČNÍ PRŮVODCE

ZÁKLADNÍ INFORMACE

| | |
|--------------------|---------------|
| Napětí | AC 100 – 240V |
| Pracovní prostředí | -40°C ~ +50°C |

| Verze | Nominální příkon W | Rozměr svítidla Mm | Hmotnost kg | Typ balení (jednotky/karton) | EPA m2 |
|-------|-----------------------|-----------------------|----------------|---------------------------------|-----------|
| A | 10W, 20W | 522 x 197 x 136mm | 3.5 (±0.1) kg | 1 | 0.11 |

Maximální počet svítidel podle jmenovitého proudu a charakteristiky jističe

| Jednotkový výkon svítidla (W) | Jistič 10A | | | | Jistič 16A | | | | Jistič 20A | | | |
|----------------------------------|------------|----|----|-------------------------|------------|----|----|-------------------------|------------|----|----|-------------------------|
| | B | C | D | B, C, D iCT+ iTL+ | B | C | D | B, C, D iCT+ iTL+ | B | C | D | B, C, D iCT+ iTL+ |
| 10 | 15 | 30 | 48 | - | 22 | 44 | 69 | - | 32 | 63 | 98 | - |
| 30 | 11 | 24 | 38 | 57 | 17 | 34 | 54 | 90 | 25 | 49 | 77 | 110 |
| 50 | 8 | 17 | 27 | 41 | 12 | 25 | 39 | 66 | 18 | 35 | 56 | 83 |
| 75 | 4 | 11 | 17 | 28 | 7 | 15 | 25 | 44 | 11 | 21 | 36 | 55 |
| 150 | - | 5 | 9 | 13 | 2 | 7 | 12 | 22 | 4 | 9 | 18 | 28 |

Varování!!

Při instalaci svítidel na kompozitní stožáry je bezpodmínečně nutné svítidlo uzemnit o připojení ZŽ vodiče ke střední

svorce u odpojovače uvnitř svítidla. V případě jakéhokoli problému v této záležitosti se obraťte na výrobce.

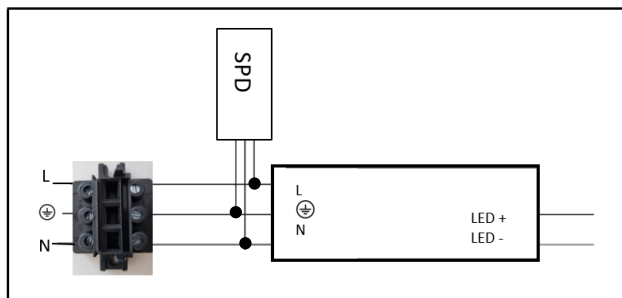
Montážní průměr

60mm

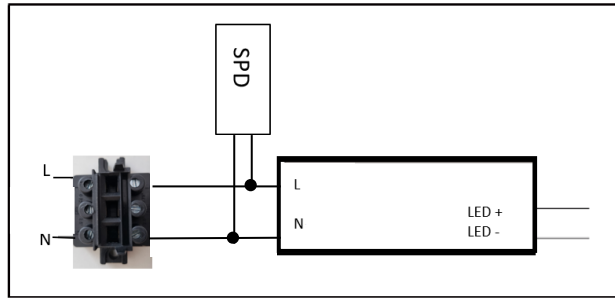
Před instalací se ujistěte, že jste odpojili napájení



CLASS I



CLASS II





Betasan LS – POULIČNÍ OSVĚTLENÍ INSTALAČNÍ PRŮVODCE



Montáž na výložník

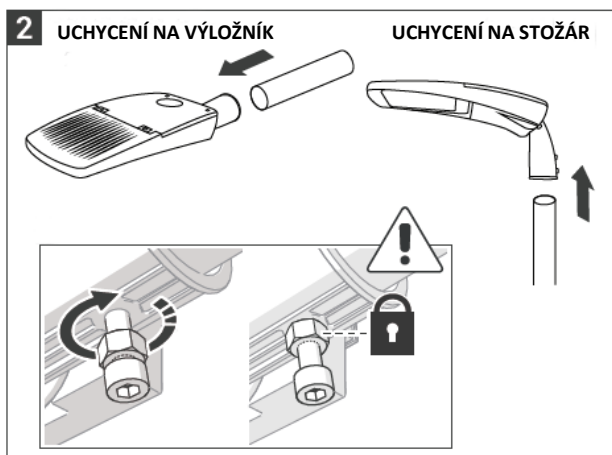
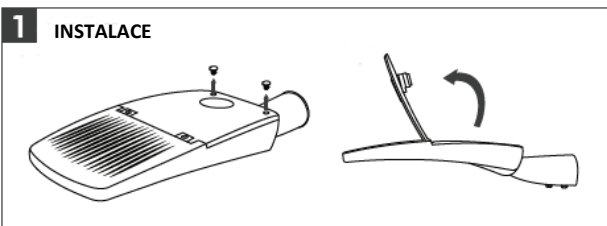


Montáž na stožár

Nastavte držák podle způsobu montáže a pomocí imbusového klíče.

Nastavte úhel sklonu svítidla pomocí šroubů na držáku a šestihřanného klíče.

Umístěte lampu na stožár nebo výložník tak, že dotáhnete upevňovací imbusové šrouby a zajistíte šestihřannou maticí.



POZNÁMKA

- Instalaci musí provést kvalifikovaná osoba. V případě pochybností o instalaci, nebo použití LED svítidla, se poraďte s výrobcem.
- U svítidel bez ovládání 0-10V jsou vodiče (+, -) nepřipojeny.
- Neuzemňujte koncovku určenou pro ovládací vodiče (+, -).
- Při poruše svítidlo vyměňte. Vlastní oprava ruší platnost záruky.
- Tento výrobek obsahuje světelný zdroj v energetické třídě B.
- Uchovávejte svítidlo v chladném, suchém a čistém prostředí. Chraňte před vodou a ohněm.
- Ujistěte se, že jste odpojili napájení před instalací. Po připojení zapněte napájení pro všechny svítidla v jednom obvodu.
- Zdroj světla – PCB a driver použitý v tomto svítidle by měl být vyměňován pouze výrobcem nebo jeho servisním zástupcem nebo podobně kvalifikovanou osobou.
- Chraňte si oči, nedívejte se do světla dlouhou dobu.
- Nečistoty, které se usazují na svítidle z důvodu běžného provozu se musí čistit pouze vlhčeným hadříkem.
- Nepoužívejte invazivní čističe při čištění.